

## ГАРАНТИЙНЫЙ ТАЛОН

Стул на металлическом каркасе «Офисный» предназначен для сидения в бытовых и общественных помещениях. Покрытие металлических деталей соответствует требованиям 1V класса ГОСТ 9.303 и ГОСТ 9.301 по внешнему виду, а по условиям эксплуатации группе УХЛ ГОСТ 15150. Соответствует требованиям технического регламента Таможенного союза «О безопасности мебельной продукции» (ТР ТС 025/2012). ГОСТ 19917-2014 «Мебель для сидения и лежания. Общие технические условия».

### УСЛОВИЕ ГАРАНТИИ

1. Предприятие-изготовитель гарантирует соответствие изделия требованиям технической документации при соблюдении потребителем условий эксплуатации, транспортировки и хранения, установленных в технических условиях и указанных в настоящем паспорте.
2. Гарантийный срок эксплуатации 18 месяцев, срок службы изделия – 5 лет.
3. Гарантийный срок хранения изделия 6 месяцев.
4. В течение гарантийного срока завод-изготовитель безвозмездно ремонтирует или заменяет изделие или его составные части в случае неисправности при условии соблюдения потребителем правил транспортировки, хранения, эксплуатации и сборки каркасов.
5. Стул выдерживает равномерно распределительную нагрузку массой не менее 80кг. Максимальная нагрузка – 100 кг.

### ПОДГОТОВКА К ЭКСПЛУАТАЦИИ

1. После транспортировки стульев в условиях отрицательных температур, перед распаковкой их нужно выдержать в нормальных температурных условиях не менее 2 часов.
2. Распаковать каркас и сидение. Проверить целостность покрытия каркаса и обивки сидения.

### ПРАВИЛА ЭКСПЛУАТАЦИИ

Правила эксплуатации мебели с обивкой из кожзаменителя или ткани.

Не допускается нагревать, резать, царапать острыми предметами обивку стула, а также запрещается ронять стул целиком либо его элементы (спинку и сидение) – это может привести к порче обивки!

Нельзя сидеть на стульях в грязной одежде или одежде, которая может окрасить поверхность обивки.

Не допускается сидеть на стуле в одежде, которая может повредить поверхность обивки отдельными элементами (металлические элементы, заклепки на ремне, джинсах).

Для устранения пятен и загрязнений с поверхности обивки необходимо сразу протереть загрязненную поверхность мягкой губкой или салфеткой, смоченной в слабом растворе моющего средства. Затем следует протереть тканью, смоченной в чистой воде, и вытереть насухо. Не отскабливайте засохшие пятна с обивки острыми предметами!

Запрещается обрабатывать поверхность обивки стула хлорсодержащими средствами, а также уксусом!

Не подносить стул к открытому огню!

Нельзя использовать стулья во влажных помещениях, т.к. это может привести к образованию ржавчины на покрытых эмалью и хромированных элементах каркасов.

Допускается использовать стул только по прямому назначению!

При нарушении данных рекомендаций, компания-производитель не несет ответственность за целостность, сохранение внешнего вида и продления срока службы стульев!!!

ШТАМП ОТК

Дата продажи

« \_\_\_\_ » \_\_\_\_\_ 202 г.



**ПРЕДПРИЯТИЕ  
ГАЛЬВАНИК**  
ПРОИЗВОДСТВО СТУЛЬЕВ И СТОЛОВ

## ПАСПОРТ и ИНСТРУКЦИЯ ПО СБОРКЕ СТУЛ НА МЕТАЛЛИЧЕСКОМ КАРКАСЕ «ОФИСНЫЙ»

Артикул: А1.15-07

Декларация о соответствии ЕАЭС N RU Д-РУ.РА01.В.6460321

**Габариты изделия:**

**Ширина 430 мм (b)**

**Высота 840 мм (H)**

**Глубина 510 мм (h)**

**Масса 4,4 кг**



Адрес предприятия-изготовителя:  
188661, Ленинградская область, Всеволожский район, деревня Новое Девятино,  
улица Турбостроителей (производственная территория), здание 3

Телефон: (812) 640-51-90

E-mail: spb@galvanik-spb.ru

www.galvanik-spb.ru

### СХЕМА СБОРКИ СТУЛА «ОФИСНЫЙ»



1 Каркас стула (1шт.)



2 Сиденье стула (1шт.)



3 Спинка стула (1шт.)



4 Саморез 4,2x13 (4шт.)



5 Саморез 3,5x16 (4шт.)



6 Заглушка ПГ-01/РР-Н (4шт.)  
(установлено заводом-изготовителем)



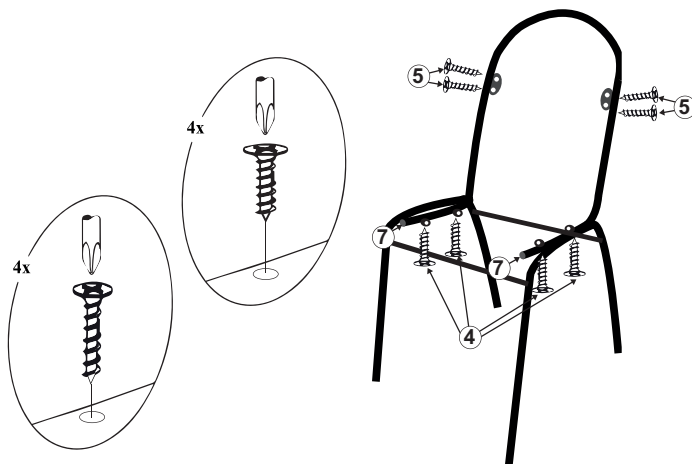
7 Заглушка ПГ-03 / РР(2шт.)  
(установлено заводом-изготовителем)



### ИНСТРУКЦИЯ ПО СБОРКЕ СТУЛА «ОФИСНЫЙ»

- 1) Установить сиденье (№2) симметрично, относительно ножек каркаса (№1).
- 2) Прикрутить сиденье (№2) к каркасу стула (№1) четырьмя саморезами 4,2x13 (№4) через крепёжные «ушки» с помощью крестовой отвертки или шуруповерта. Важно не перекрутить саморезы при установке сиденья, для этого на шуруповерте нужно установить усилие не больше 4.
- 3) Используя саморезы 3,5x16 (№ 5) установить спинку (№ 3) на каркас таким образом, чтобы расстояние до нижнего края крепёжных «ушек» на каркасе было 2,5 см. Это необходимо для устойчивости крепления спинки.

**ВНИМАНИЕ!** Крестовая отвёртка, шуруповёрт и киянка в комплектацию стула не входят!



Предприятие-изготовитель оставляет за собой право вносить некоторые конструктивные изменения, не ухудшающие вид и не влияющие на функциональные свойства изделия, без уведомления Покупателя.

#### СОСТАВ ИЗДЕЛИЯ

Наименование	Количество	Номер пакета
Каркас стула	1	1 (из 3)
Сиденье стула	1	2 (из 3)
Комплект фурнитуры	1	2 (из 3)
Спинка стула	1	3 (из 3)